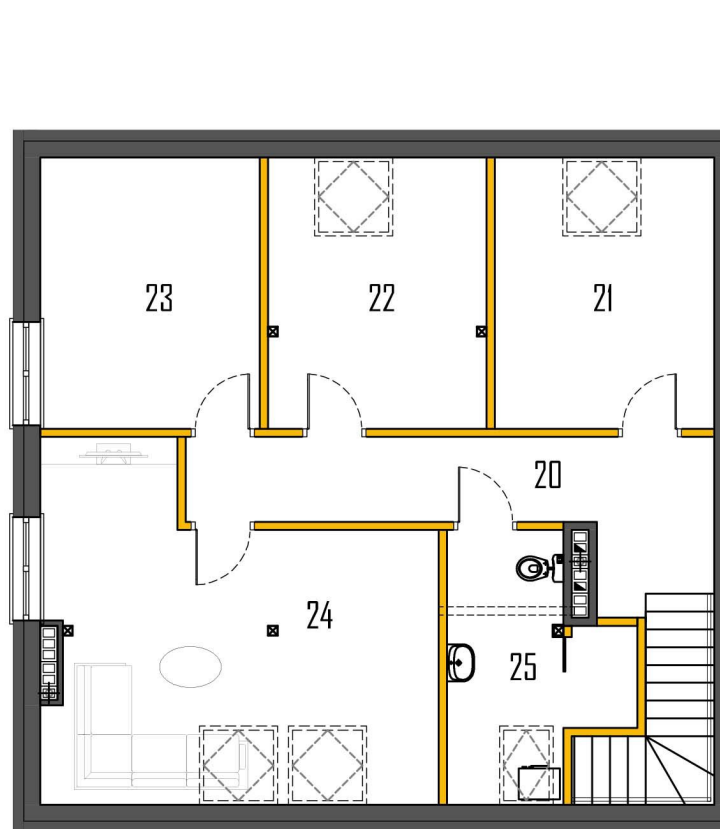
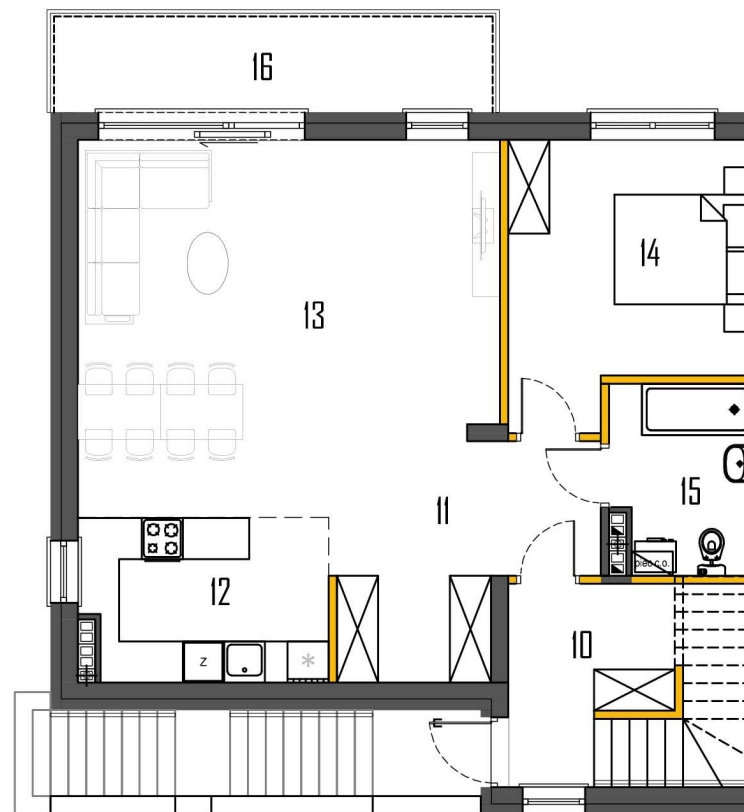


POWIERZCHNIA UŻYTKOWA 143,25m<sup>2</sup>

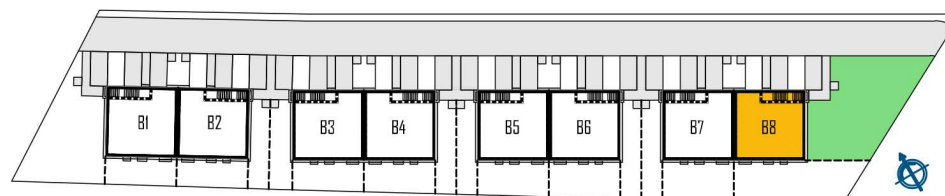
 POWIERZCHNIA OGRÓDKA ~186m<sup>2</sup>


RZUT PODDASZA MIESZKALNEGO



RZUT PIĘTRA

## LOKALIZACJA - ETAP I



PIĘTRO .....75,44

10. PRZEDSIÓNEK .....6,65

11. HOL .....9,03

12. KUCHNIA .....8,30

13. SALON .....33,00

14. POKÓJ 1 .....13,11

15. ŁAZIENKA .....5,35

16. BALKON.....9,42\*

(...) \* - POWIERZCHNIE NIE WLICZONE DO POWIERZCHNI UŻYTKOWEJ

PODDASZE MIESZKALNE .....67,71

20. HOL .....11,29

21. POKÓJ 1 .....9,78

22. POKÓJ 2.....9,71

23. POKÓJ 3.....9,78

24. GABINET .....20,39

25. ŁAZIENKA .....6,76

[www.k3-development.com](http://www.k3-development.com)
[biuro@k3development.pl](mailto:biuro@k3development.pl)

SPRZEDAŻ MIESZKAN: (+48) 603-277-288